



# 日本關西神戶高爾夫五日遊

★ JAPAN GOLF ★

四人成行

## • 9-11人座專車

球場-機場-飯店間接送服務

## • 中文導遊全程服務

球場翻譯協助點餐 0 困擾

## • 朝聖日本高球新地域

CP值最高

## • 精選神戶飯店





# 精選神戶三大球場

## Atagohara Golf Club



### 1 愛宕原高爾夫俱樂部

開業以來，經過了60年的歲月樹木也成長了起來，映照著蒼蒼的樹木營造出一種寧靜的氛圍，適度起伏的球場配有水池等，趣味之中也延續著高策略性的球洞是極具魅力的球場。



## Rotary Golf Club



### 1 扶輪高爾夫俱樂部

擁有36洞也是丘陵球場,分為舊場18動新場18洞,舊場的寬球道宛如一條綠色的綢帶,延展在起伏的山丘之間,而新場則精心改造後,更具挑戰性及戰略性,每個球洞都在考驗球友的智慧與技巧。



## Kobe Pine Woods Golf Club



### 1 神戶松林高爾夫俱樂部

這片鬱鬱蔥蔥的丘陵地區雄偉地延伸在南坡，俯瞰著六甲山脈，從京阪神地區出發交通極為便利，是修建高爾夫球場的理想地形，地勢平坦幾乎沒有起伏且地理位置優越。





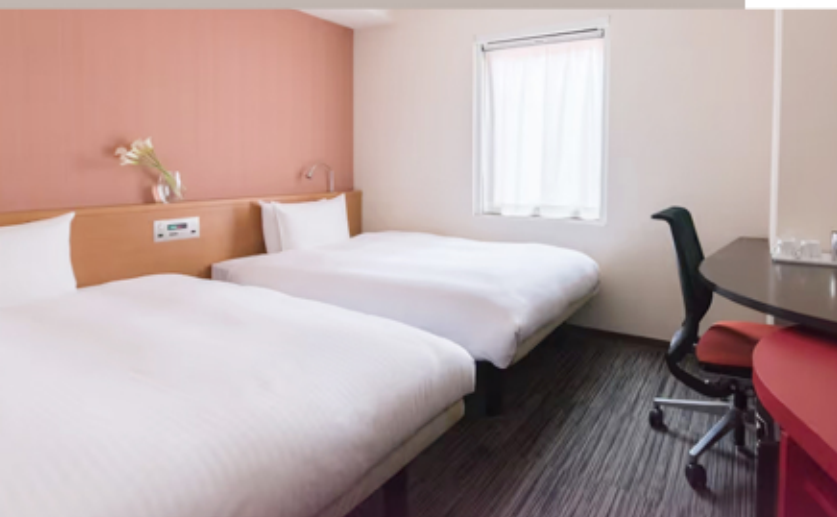
## The `b 神戶飯店



雖地處城市中心但能帶給品質高雅輕鬆愉悅體驗的酒店，兼具舒適度和功能性的宜居空間，裝潢以現代化典雅色彩搭配生動曲線為主。

### The b Kobe

自助式早餐評價優越並附設免費精緻下午茶點，挑選與季節相匹配的咖啡豆提供美味的咖啡，供應具有100多年歷史的“神戶紅茶”茶包。



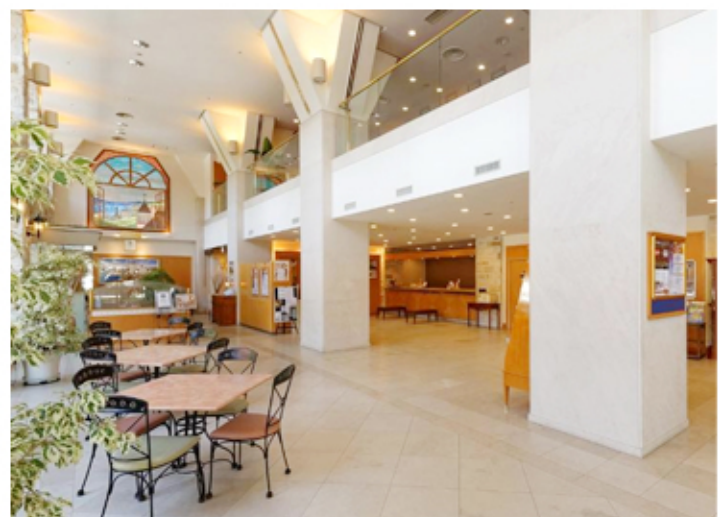


## 神戶雅致燦路都大飯店

位於神戶中心地帶交通便利設施齊全，早餐豐盛客房乾淨舒適，環境安靜設施良好，是高CP值的市區住宿選擇。

## Hotel Sunroute Sopra Kobe

主打「高品質睡眠」概念，提供舒適床墊與多款枕頭選擇讓旅客放鬆休息。



日期	神戶 超值 5 天 3 場球	【不含機票】行程內容
第一天	桃園	桃園國際機場/關西神戶國際機場-酒店 下午MITSUI OUTLET PARK 瑪林匹亞神戶 或 高爾夫專賣店『GOLF5』 早餐：機上套餐
	-	午餐：方便遊玩~敬請自理
	神戶	晚餐：方便遊玩~敬請自理 住宿：【The `b神戶飯店】或【神戶Annesso燦路都雅緻大飯店】或同等級
第二天	飯店	<b>球敘第一場：愛宕原高爾夫俱樂部</b> – 球敘晚餐後返回飯店自由活動 ※ 飯店 – (約 1 小時) –愛宕原高爾夫俱樂部(含4人1球車·不含桿弟) 早餐：飯店早餐
	-	午餐：球場餐廳套餐(¥ 1200基本餐費)
	球場	晚餐：方便遊玩~敬請自理 住宿：【The `b神戶飯店】或【神戶Annesso燦路都雅緻大飯店】或同等級
第三天	飯店	<b>球敘第二場：扶輪高爾夫俱樂部</b> – 球敘晚餐後返回飯店自由活動 ※ 飯店 – (約 40分鐘) –扶輪高爾夫俱樂部(含4人1球車·不含桿弟) 早餐：飯店早餐
	-	午餐：球場餐廳套餐(¥ 1200基本餐費)
	球場	晚餐：方便遊玩~敬請自理 住宿：【The `b神戶飯店】或【神戶Annesso燦路都雅緻大飯店】或同等級
第四天	飯店	<b>球敘第三場：神戶松林高爾夫俱樂部</b> – 球敘晚餐後返回飯店自由活動 ※ 飯店 – (約 40分鐘) –神戶松林高爾夫俱樂部(含4人1球車·不含桿弟) 早餐：飯店早餐
	-	午餐：球場餐廳套餐(¥ 1200基本餐費)
	球場	晚餐：巖選和牛燒肉 犇屋A5和牛『梅』套餐(¥ 4,000) 住宿：【The `b神戶飯店】或【神戶Annesso燦路都雅緻大飯店】或同等級
第五天	神戶	早餐後自由活動-關西神戶空港·機場商店街 →前往關西神戶機場/桃園國際機場
	-	早餐：飯店早餐
	桃園	午餐：機上套餐 晚餐：X 住宿：HOME

## - 建議航班參考時刻 -

起飛城市	抵達城市	航空公司	航班	起飛時間	抵達時間
桃園	神戶	長榮航空	BR 134	06:30	10:00
神戶	桃園	長榮航空	BR 133	11:00	13:15

起飛城市	抵達城市	航空公司	航班	起飛時間	抵達時間
桃園	神戶	星宇航空	JX 834	06:40	10:30
神戶	桃園	星宇航空	JX 835	11:40	13:40

以上為本行程預定的航班及時間，您可自由挑選您想要的航空公司及時間

維珍以專業服務用心安排，帶您體驗極致高球之旅。



| 達人規劃 | 專業服務 | 專屬窗口

維珍 GOLF 服務  
104台北市建國北路二段74號4樓  
服務專線：02-7744-7222 分機88

